
ПРЕДСТАВЯНЕ НА ИДЕЯ ЗА
КРЪСТ - МОНУМЕНТ НА
СДРУЖЕНИЕ: "2600
ГОДИНИ". СОЗОПОЛ

I. ПРОУЧВАНЕ СВЕТОВНИТЕ ПРИМЕРИ:



Кръстът върху базиликата в „Долината на падналите“, Испания, Сан Лоренцо де Ел Ескориал, област Мадрид

СВЕТОВНИТЕ ПРИМЕРИ



Величествена статуя на Кристо Рей, Португалия



СВЕТОВНИТЕ ПРИМЕРИ



Статуя на Исус Христос – Рио де Жанейро

БЪЛГАРСКИ ПРИМЕРИ



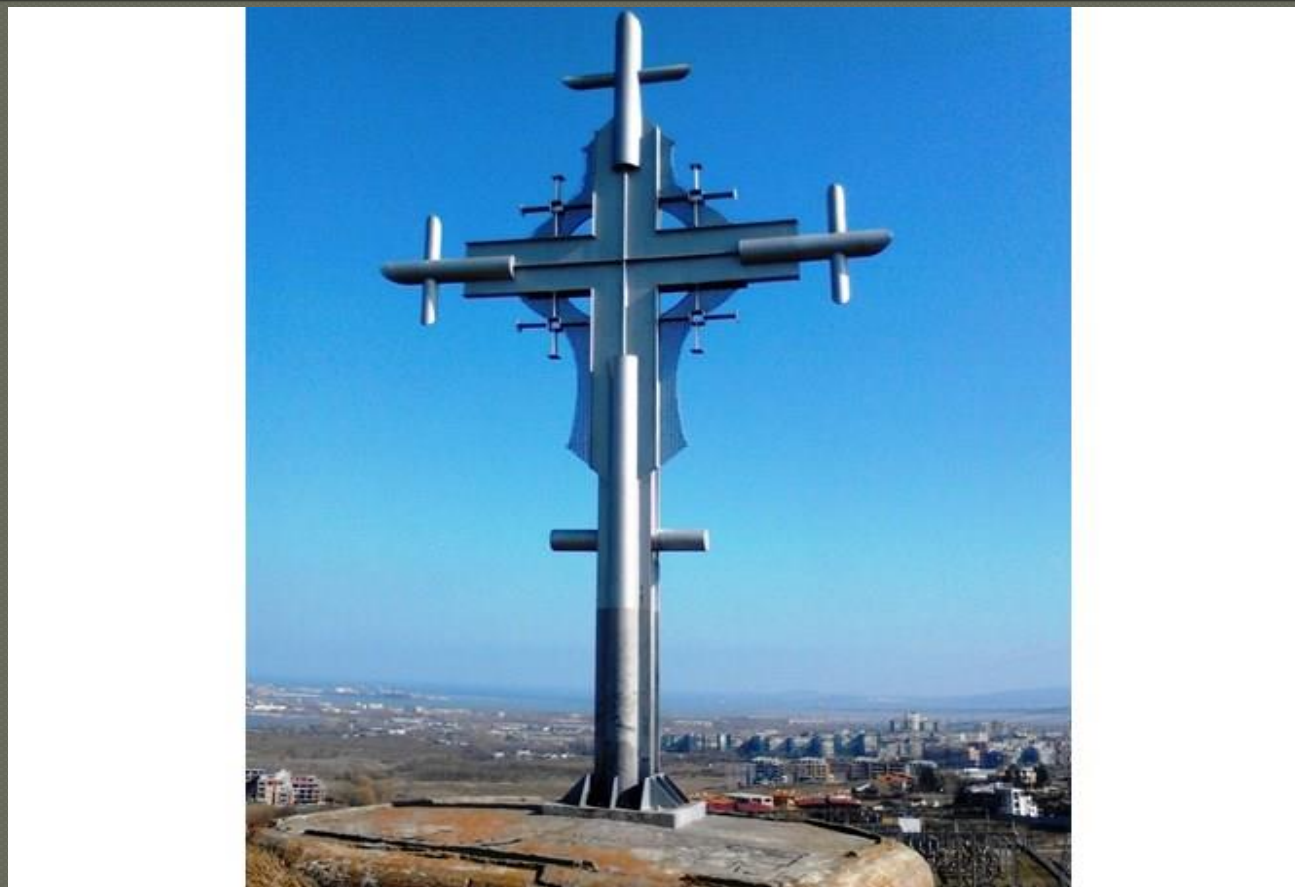
Кръст над с. Книжовник, обл.Хасково

БЪЛГАРСКИТЕ ПРИМЕРИ



Кръстът в двора на Кирилицата, гр.Плиска

БЪЛГАРСКИТЕ ПРИМЕРИ



Близо до нас: в. Шилото, край квартал „Меден Рудник“, гр.Бургас

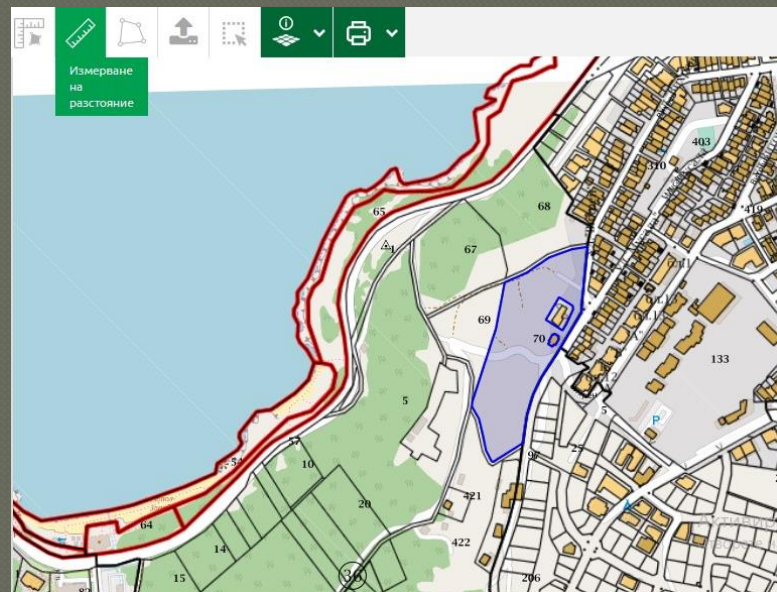
Защо не и в Созопол?

- Нека да имаме свой съвременен символ
- Нека БОГ пази и закриля Созопол, чрез този символ
- Нека ни направи по-вярващи и добри хора
- Нека се обединим!

Идеята:

- Да се подбере подходящ за това Общински имот, със съдействието и одобрението на Община Созопол – мястото да бъде видно и подходящо за символ на града
- Да има възможност за богато озеленяване около символа
- Да се организира конкурс за проект на монумента и пространството около него
- Да се проведе широко обществено обсъждане на представените проекти
- Да се подбере проекта, събрал най-много гласове
- Да се съберат средства за реализирането му
- Откриването на монумента да бъде обвързано със значимо за града събитие – пример: Датата на откриването на мощите на Свети Йоан, така че да обвърже минало и настояще и да се превърне в нов значим символ на Християнската вяра в Созопол

Предложения за избор на място; Предварителни проучвания за плюсове и минуси при конкретните предложения:



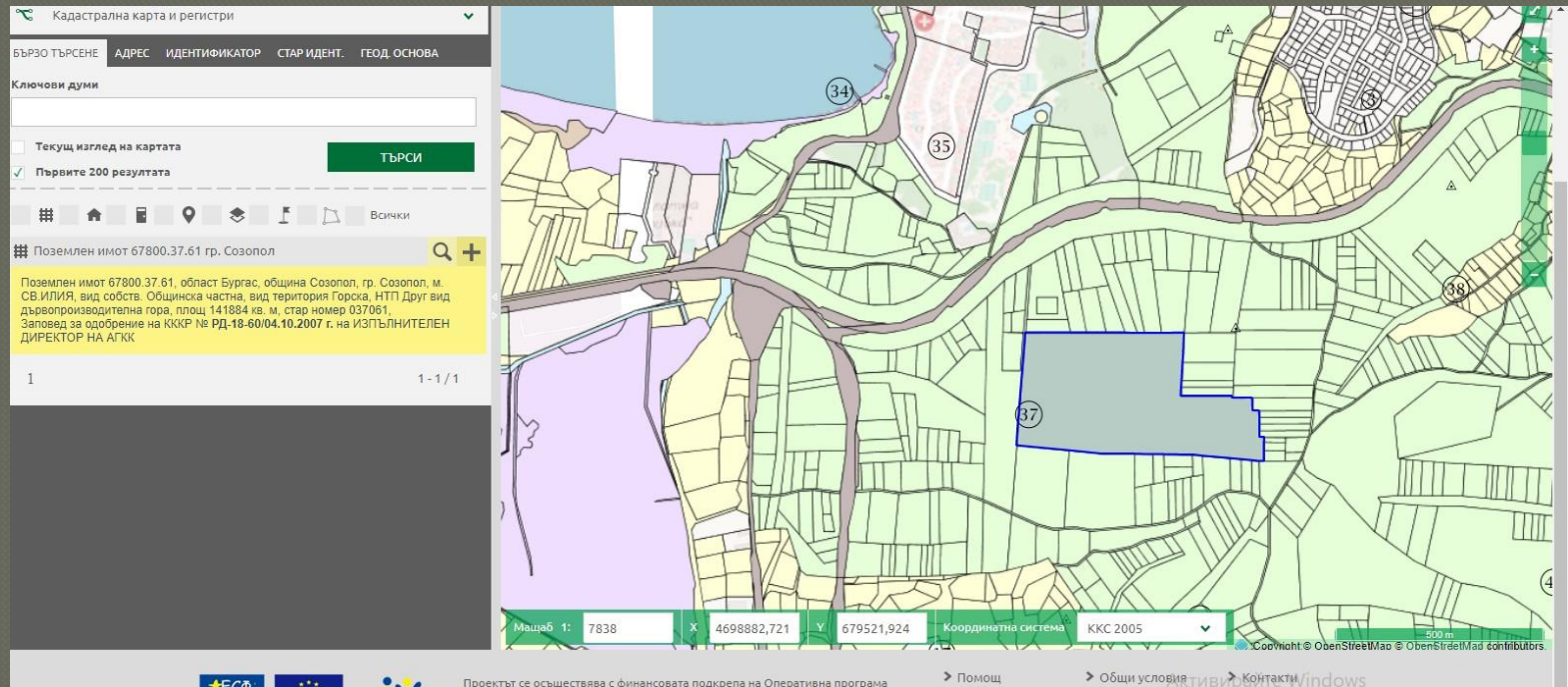
Общински имоти 67800.36.70 или 67800.36.68 до паркинга на ул.“Вихрен”
Предимства:

- 1.Има възможност за образуване на парк около монумента – кръст;
- 2.Монументът – кръст ще бъде видим още с влизането в града – поглед от пътя от долу и от море, сякаш „закриля“ града и ще се превърне в нов символ на Християнството от древни времена до днес!

Недостатъци при избор на тези имоти: попадат в горски фонд и процедурата по отчуждаването им би била твърде дълга и сложна.

Предложения за избор на място; Предварителни проучвания за плюсове и минуси при конкретните предложения:

* м. Свети Илия – показания имот е примерен, т.к. е Общински



Предимства:

1. На високо – на хълма – „Ще бди и ще пази града“

Недостатъци:

1. Твърде далеч от града

2. Имотите също са в горски фонд и процедурата по отчуждаването им, би била доста дълга и сложна

Предложения за избор на място; Предварителни проучвания за плюсове и минуси при конкретните предложения:

* Остров Свети Иван

БЪРЗО ТЪРСЕНЕ АДРЕС ИДЕНТИФИКАТОР СТАРИДЕНТ. ГЕОД. ОСНОВА

Ключови думи

Текущ изглед на картата

Първите 200 резултата

ТЪРСИ

Всички

Няма намерени резултати

Мащаб 1: 3919 X 4702626,918 Y 680393,158 Координатна система ККС 2005

500 m

Copyright © OpenStreetMap © OpenStreetMap contributors

Проектът се осъществява с финансовата подкрепа на Оперативна програма "Административен капацитет", съфинансирана от Европейския съюз чрез Европейския социален фонд.

Помощ

Общи условия

Активирайте Windows

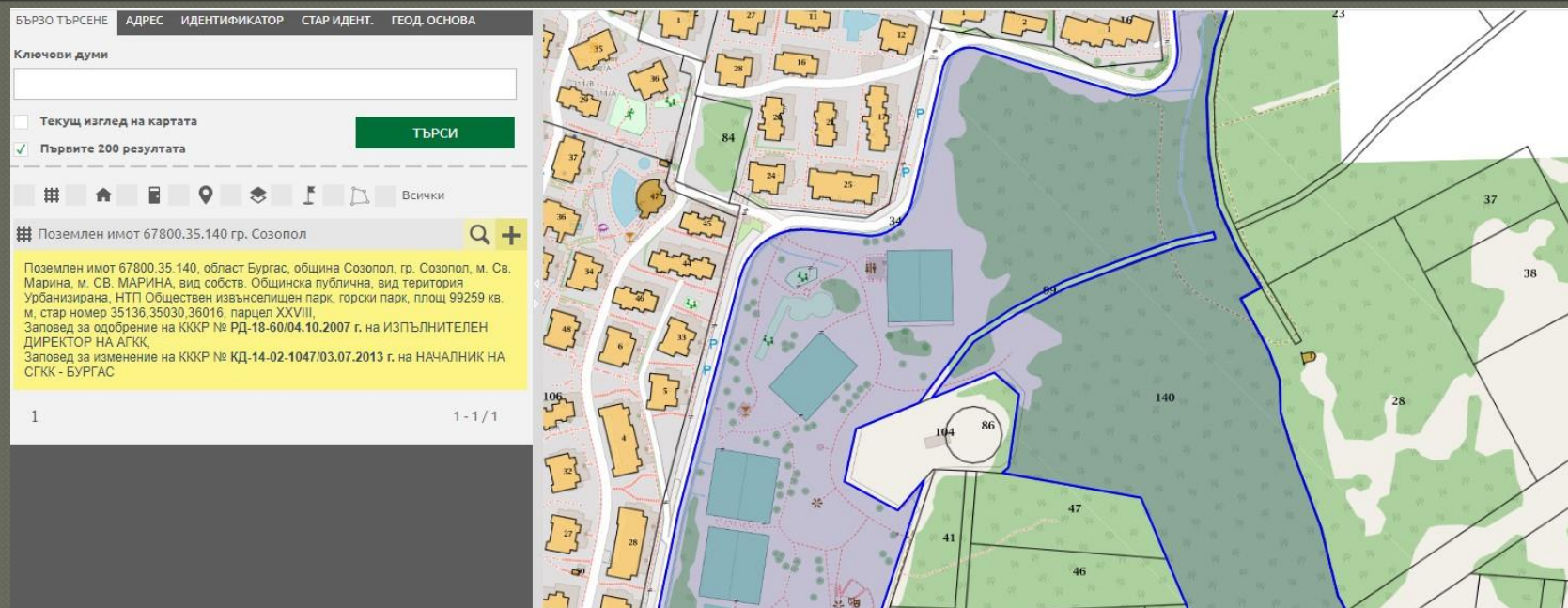
Отворете настройките, за да активирате Windows.

Предложението е емблематично и добре познато, би било предпоставка за развитие на допълнителен културен туризъм, обвързване на съвременния монумент с археологическото наследство на острова

Недостатъци:

Далеч от града е, посещението му би било трудно, т.к. ще се изисква превоз с лодка и допълнително заплащане, което ще намали драстично желанието за посещения

Предложения за избор на място; Предварителни проучвания за плюсове и минуси при конкретните предложения:



Лесопарк – м. Света Марина – оформя се като най-удачно предложение, т.к.:

1. Мястото е облагородено и подготвено – има изградени алеи
2. Също е видно от всички посоки
3. Монтажът на монумента „Кръст“ ще допълни вече започнатия парк
4. Няма отежняващи процедури по отчуждаване на имоти